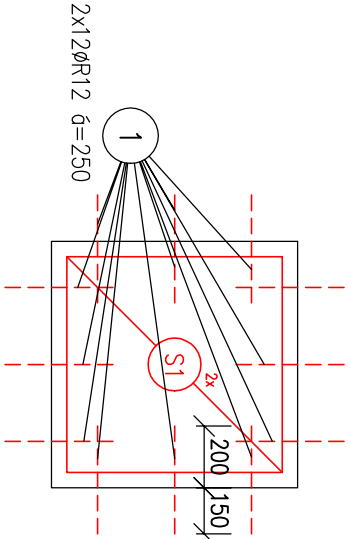


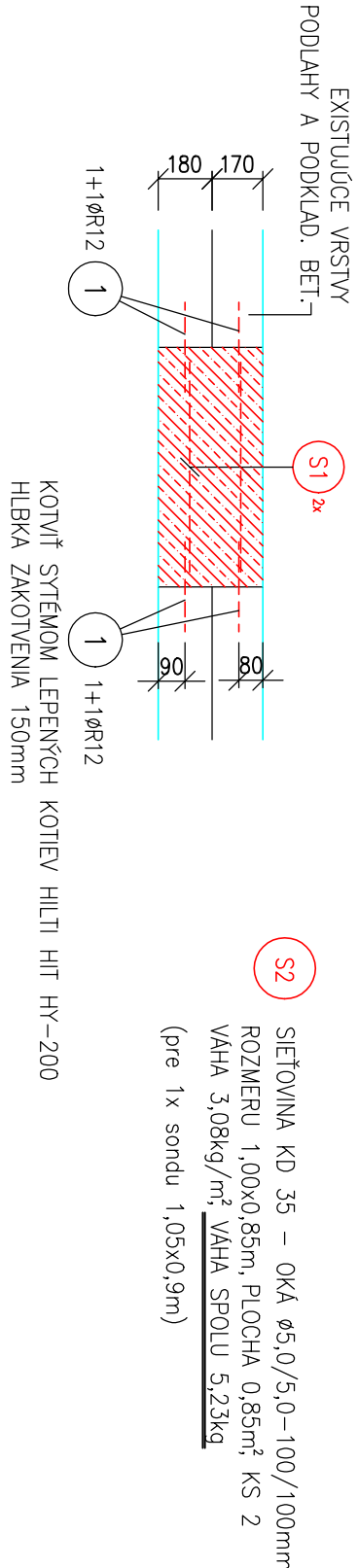
DOBETNÁVKA PRIESKUMNÝCH SOND "S1-S3"
V SANOVANEJ PODLAHE SUTERÉNU

PÁDORIS PRIESKUMNEJ SONDY M=1:25



1 ØR12 6=250 DL=350mm 76KS
KOTVIČ SYSTÉMOM LEPENÝCH KOTIEV HILT HIT HY-200
HLBKA ZAKOTVENIA 150mm
CELKOVÉ DĹŽKY 26,60bm, CELKOVÉ VÁHY 23,62kg

REZ PRIESKUMNOU SONDOU



LEGENDA :

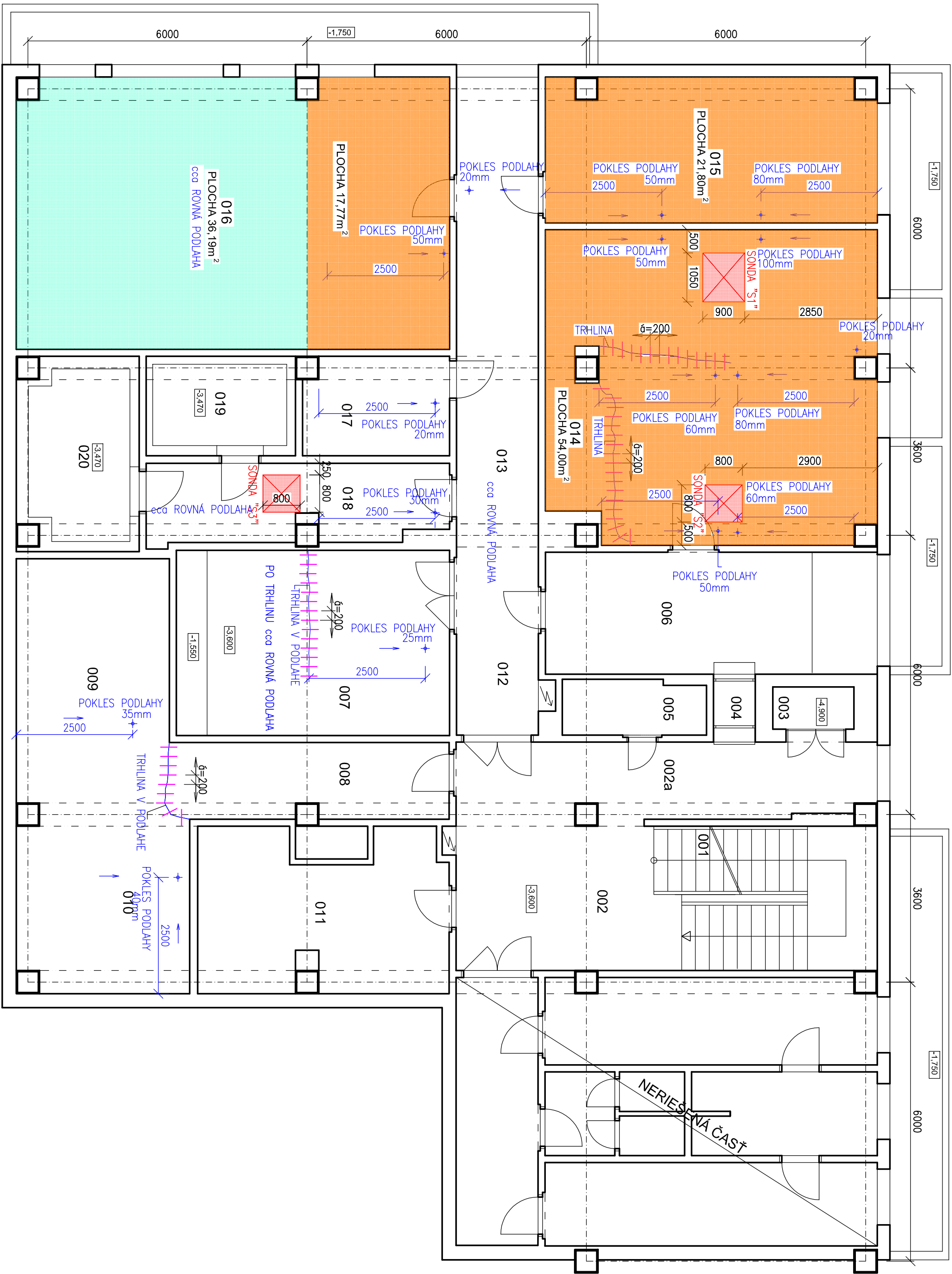
VYROVNANIE POVRCHU EXISTUJÚCEJ PŘESADNUTEJ PODLAHY SUTERÉNU VYSOKOPRISADNUTÝM CEMENTOVÝM POTEROM Sikla Speed-100 APLIKOVATEĽNÝM PŘE HĹBKÝ 10-60 mm - TENTO BUDE ZHOBA UKONČENÝ SAMONIVELAČNÝM RÝCHLO SCHŇUJÍCIM POTEROM Sikafloor Level-30 APLIKOVATEĽNÝM V HĹBKĚ 4-30 mm KONEČNÁ POVRCHOVÁ ÚPRAVA TENTO PODLAHY JE NAVRHNUTÁ Z EPOKSIDOVÉHO SAMONIVELAČNÉHO MATERIÁLU Sikafloor-24 Purcem CERTIFIKOVANÉHO PŘE PRIEMERSELNÉ POUŽITIE SO STREDNÝM ZÁŤAŽENÍM, APLIKOVANÝM V DVOCH VRSTVÁCH A NÁSLEDNÉ UKONČENÝM TENKOVRSŤOVÝM LESKLÝM POLYURETANOVÝM FINÁLNÝM NÁTĚROM Sikafloor-210 Purcem

VYROVNANIE POVRCHU EXISTUJÚCEJ IBA MAĽO PŘESADNUTEJ ČASŤI PODLAHY SUTERÉNU SAMONIVELAČNÝM RÝCHLO SCHŇUJÍCIM POTEROM Sikafloor Level-30 V HĹBKĚ 4-20 mm. KONEČNÁ POVRCHOVÁ ÚPRAVA TENTO ČASŤI PODLAHY JE NAVRHNUTÁ Z EPOKSIDOVÉHO SAMONIVELAČNÉHO MATERIÁLU Sikafloor-24 Purcem CERTIFIKOVANÉHO PŘE PRIEMERSELNÉ POUŽITIE SO STREDNÝM ZÁŤAŽENÍM, APLIKOVANÝM V DVOCH VRSTVÁCH A NÁSLEDNÉ UKONČENÝM TENKOVRSŤOVÝM LESKLÝM POLYURETANOVÝM FINÁLNÝM NÁTĚROM Sikafloor-210 Purcem

DOBETNÁVKY PRIESKUMNÝCH OVEŘOVACÍ SOND "S1-S3" V PODLAHE SUTERÉNU, CELKOVÉ HĹBKY 35 cm, NAVRHNUTÉ Z BETÓNU tr. STN EN 206 C20/25-XC2(SK)-C10,4-Dmax16-S4, ARMOVANÉHO PŘI OBOCH POKROCHOCH 1x SIETOVNOU KD-35 (oká Ø5,0/5,0-100/100 mm)

POZNÁMKA :

- STATICKÁ SANÁCIA EXISTUJÚCEJ V SÚČASNOSTI V RÁZNEJ MIERE PŘESADNUTEJ PODLAHY SUTERÉNU BUDE PO STABILIZACII PODLOŽIA:POPIŠANEJ NA VKRSEŠ Ć. S-1, REALIZOVANÁ IBA VŮ FAREBNÉ VÝZNÁČENÝCH PLOCHÁCH PODLA LEGENDY - STAVEBNÉ ÚPRAVY, RESP. VÝMENY ICH HOROVÝCH VRSTIEV BUDŮ REALIZOVANÉ PODLA PROJEKTU ARCHITEKTŮRY NAVRHOVANEJ REKONŠTRUKCIE KUCHĚNE A JEJ TECHNIKÉHO A SKLADOVÉHO ZKZEMA
 - EXISTUJÚCE STATICKÉ TRHLINY V TÁCHTO PODLAHÁCH OPOROBUČAME ZOŠŤ PODLA ZNAČORENÉHO DETAILU ZA DOBRÁŽANIA PŘEDPISANÉHO POSTUPU PŘAC
 - V MESTNOSTI 016 JE PŘED APLIKÁCIOU SAMONIVELAČNEJ VYROVNÁVACEJ STIERKY POTREBNÉ CELOPLOŠNÉ ODSŤRANIŤ EXISTUJÚCI PVC PODLAHOVÝ KRITINU SPOLU S JEJ LEPIDLOM A POVRCH POD NOU SA NACHADZAJÚCEHO BETÓNU PŘEBRÚŠIŤ DO HĹBKÝ MÍN. 2 mm A DOKLADNÉ POUVSÁŤ
 - PŘED BETONÁŽOU VYROVNÁVACICH VRSTIEV V SÚČASNOSTI V RÁZNEJ MIERE PŘESADNUTÝCH PODLAH JE POTREBNÉ ICH BETONOVÝ POVRCH ZBAVIŤ PŘÁCHU A NESUDORŽŇNÝCH VRSTIEV A DOKLADNÉ NÁPENETROVAŤ DISPERSNÝM PODKLADOVÝM MATERIOM Sikafloor-01 Primer
- BETÓN tr. STN EN 206 C20/25-XC1(SK)-C10,4-Dmax16-S4
OCEL tr. B500B (10 505 R)
SIETOVNÁ KD-35 - OKÁ Ø5,0/5,0 - 100/100 mm



SANÁCIA TRHLIN V PODLAHE

POSTUP PŘAC :

- V EXISTUJÚCEJ PODLAHE V MESTIACH TRHLIN A KOLMO NA NE PODLA ZNAČORENÉHO DETAILU VYREŽÁŤ DŘÁŽKY DĹŽKY 350mm DO HĹBKÝ CCA 35mm, DOKLADNÉ ICH VÝŠPÁROVAŤ A VŤOŠIŤ STLAČENÝM VZDUCHOM
 - NÁSLEDNÉ DO PŘEČNÝCH DŘÁŽOK VLOŽIŤ ZOŠIVACIE OCELOVÉ POZINKOVANÉ ZAVITOVÉ TÝČE PŘEŘEZU M8, DĹŽKY 350mm - Ć = 200mm
 - NÁKONIEC VŠETKY DŘÁŽKY AJ EXIST. TRHLINY VPLNIŤ DVOUZLOŽKOVOU OPRANNOU HMOTOU SIKLA SCHONOX-PGH
- DŘÁŽKA CCA 35mm PŘE OSAĐENIE OCELOVÝCH POZINKOVANÝCH ZAVITOVÝCH TÝČÍ M8 - DL. 350 mm
CELKOVÁ DĹŽKA ZOŠIVACICH TÝČÍ Ć CCA 20,0bm

		ZODP. PROJEKTANT	VYPRACOVAL	*** ING. MARIÁN PETRÁŠ ***		
		Ing. Marián Petráš	Jana Mikulšová	TEL. 0905-422156, 033-5511714 917 01 TRNÁVA, HMEZDOUSLADNOVA 10		
STAVBA	INVESTOR	Mesto Trnava, Hlavná ulica 1		ŠPEC.	STATIKA	
					TK	
					MIERKA	1:75
					POČET A4	6 A4
					STUPEŇ SANÁCIE	PROJEKT SANÁCIE
		STATICKÁ SANÁCIA EXISTUJÚCICH POROCH SUTERÉNU		DATUM	MAREC 2019	
				ZÁK. ČÍSLO	A-09/2019	
OBSAH VYKRESU		SUTERÉN – sanácia podlahy		ARCHIVNÉ ČÍSLO	Čís.výkr. S-2	